

**Le Comunità Energetiche Rinnovabili:
strumenti, finanziamenti e percorsi per l'attivazione**

Produce e fornisce energia
100% rinnovabile, etica e
sostenibile



Realizza nuovi impianti
rinnovabili collettivi grazie
ai soci sovventori



ènostra
L'ENERGIA BUONA

promotore e garante
di un nuovo modello di
relazione tra i protagonisti
della transizione energetica



Attiva comunità
energetiche rinnovabili e
configurazioni di
autoconsumo collettivo



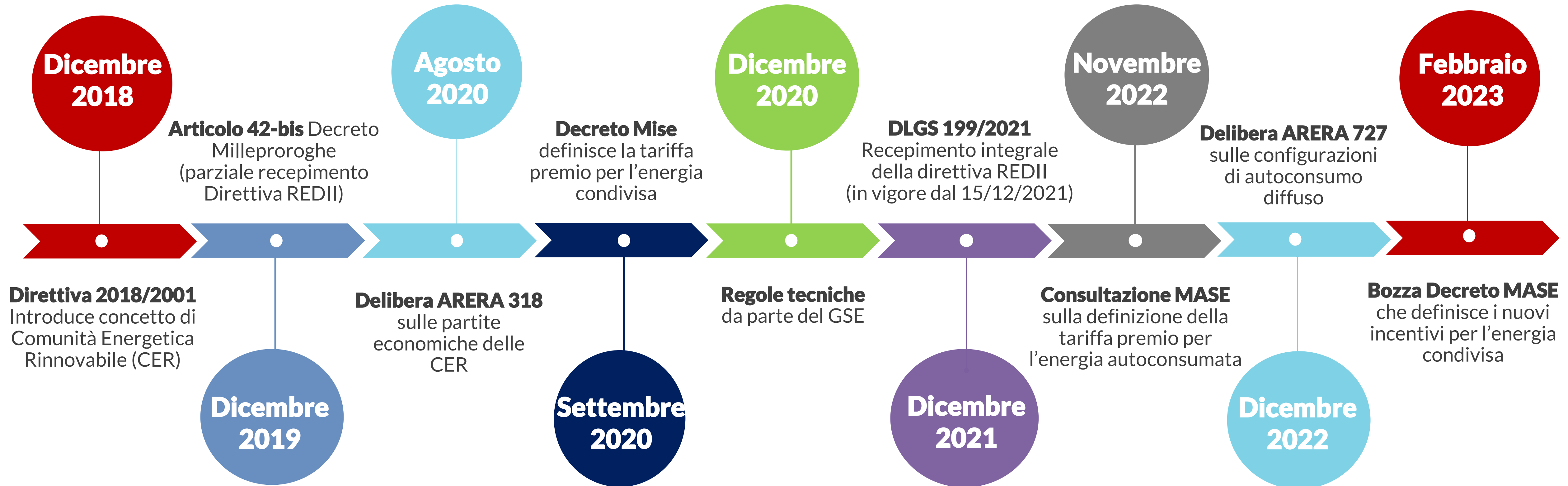
Fornisce servizi e
soluzioni per il risparmio
energetico



Formazione e informazione
per mitigare la povertà
energetica migliorare la
consapevolezza

- Nuovo modello di produzione distribuita introdotto da Direttiva REDII
- Soggetto giuridico abilitato a produrre, consumare, accumulare e vendere energia rinnovabile, nonché a scambiarsela tra i membri della CER
- Aggregazione di persone fisiche, PMI, enti o autorità locali (inclusi Comuni) in qualsiasi forma purché non animate dal profitto come prima finalità
- L'obiettivo principale delle CER è fornire benefici ambientali, economici o sociali a livello di comunità ai suoi azionisti o membri o alle aree locali in cui opera, piuttosto che profitti finanziari
- Soggetto basato su partecipazione aperta e volontaria, controllato da azionisti o membri situati nelle vicinanze degli impianti, detenuti dalla comunità;
- Per le imprese private, la partecipazione alla CER non deve costituire l'attività commerciale e industriale principale.





	Normativa di transizione	Normativa definitiva
Perimetro CER	Cabina secondaria MT/BT	Cabina primaria AT/MT
Potenza impianto	200 kWp	1000 kWp
Impianti elegibili	FER allacciati dopo 1/3/2020	FER allacciati dopo 15/12/2021; esistenti fino 30% della potenza
Soggetti ammessi	Famiglie, PMI, EELL	Famiglie, PMI, EELL, TS, enti religiosi, di ricerca
Servizi erogabili	Produzione, consumo, stoccaggio, condivisione, vendita energia	In aggiunta: domotica, efficienza energetica, ricarica EV, flessibilità
Incentivi	110€/MWh CER; 100€/MWh AUC	In base alla potenza dell'impianto, al PZO e all'area geografica

BOZZA

Benefici economici CER [€/MWh]

Vendita energia elettrica in rete

80 - 200 €/MWh

Dipende esclusivamente dalla produzione dell'impianto fotovoltaico.

Dura per tutta la vita utile dell'impianto

Si applica all'energia immessa in rete

Tariffa premio del MASE

110 €/MWh

Dipende dalla capacità dei membri di autoconsumare energia durante la produzione dell'impianto fotovoltaico, fa capo al concetto di energia autoconsumata (prima chiamata energia condivisa).

Dura 20 anni

Si applica all'energia autoconsumata

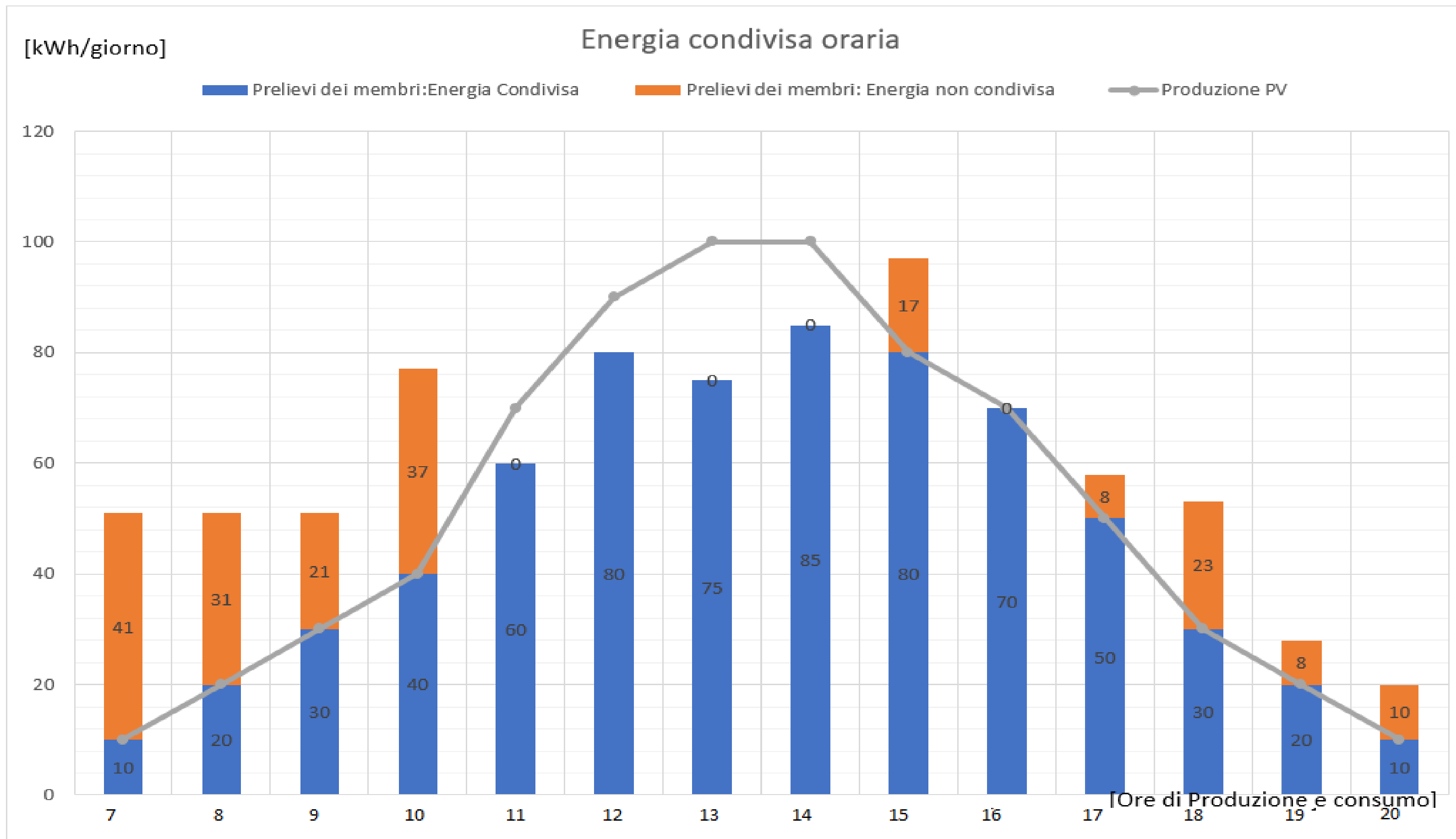
Restituzione componenti ARERA

8 €/MWh

Dipende dalla capacità dei membri di autoconsumare energia durante la produzione dell'impianto fotovoltaico, fa capo al concetto di energia autoconsumata (prima chiamata energia condivisa).

Dura 20 anni

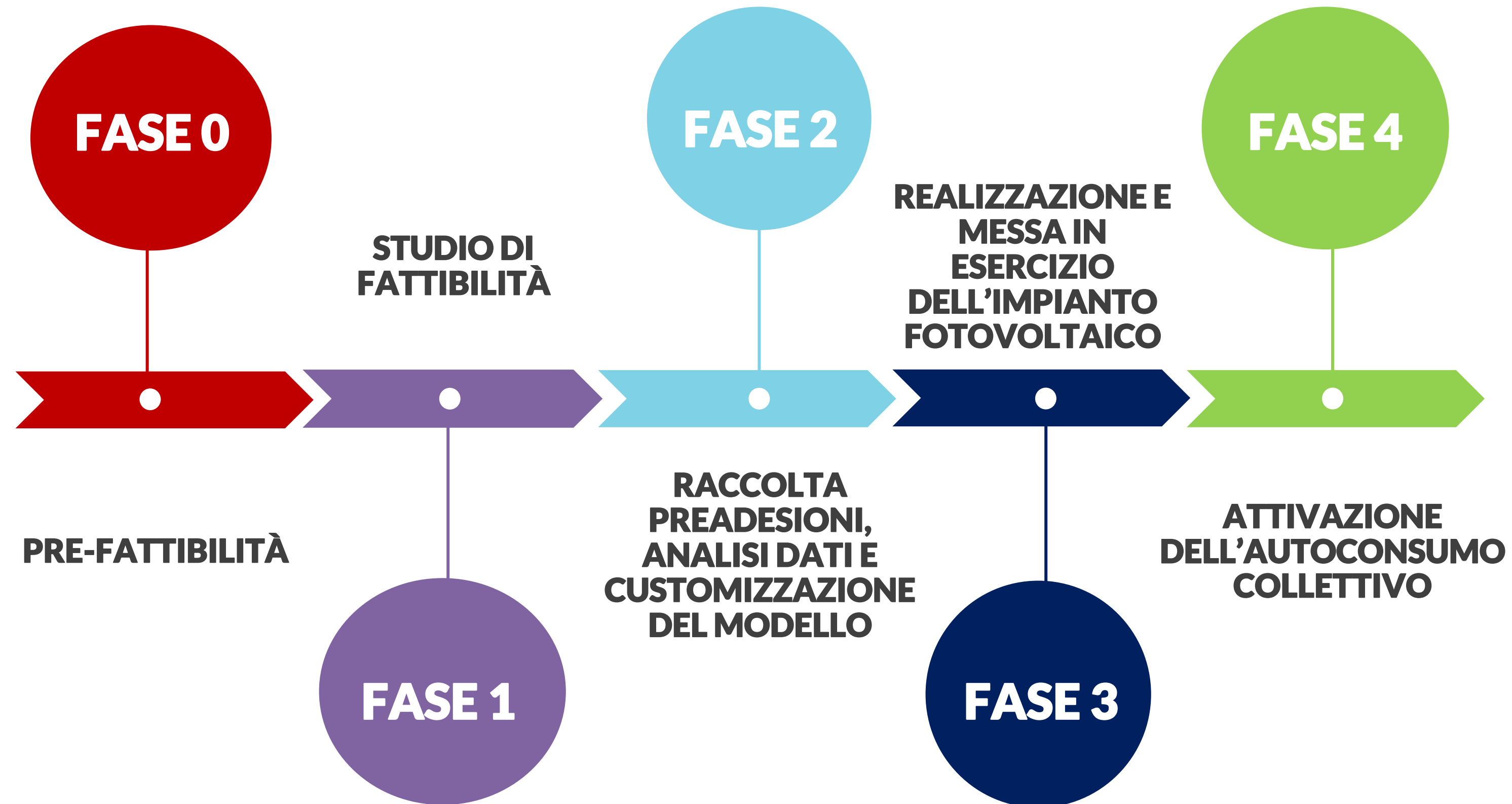
Si applica all'energia autoconsumata



L'energia elettrica condivisa è, in ogni ora e per l'insieme delle utenze, il **minimo** tra l'energia elettrica immessa ai fini della condivisione e l'energia elettrica prelevata ai fini della condivisione.

Essenzialmente i **benefici** di una CER dipendono dalla:

- **produzione** dell'impianto fotovoltaico;
- capacità dei membri di **autoconsumare** l'energia durante la produzione dell'impianto fotovoltaico.



+ Partecipazione a Bandi Regionali



- CAB Cervia (RA)
- Cooperativa So.L.E. (TN)
- Ecovillaggio Corte del Vento (VI)
- Legacoop Romagna (RA)
- Powersafe srl (RC)
- Save the Children (RM)
- Uniabita Soc. Coop. (MI)

- Agenda 21 Laghi (VA)
- ARSIAL (RM)
- Comune di Albignasego (PD)
- Comune di Ballao (SU)
- Comune di Biccari (FG)
- Comune di Bolotana (NU)
- Comune di Brindisi (BR)
- Comune di Melpignano (LE)
- Comune di Ospitaletto (BS)
- Comune di Santeramo in Colle (BA)
- Comune di Sestri Levante (GE)
- Comune di Stella (SV)
- Comune di Sulbiate (MB)
- Comune di Torreberetti e Castellaro (PV)
- Comune di Torre d'Isola (PV)
- Comune di Ussaramanna (SU)
- Comune di Villanovaforru (SU)
- Gestione Servizi Desio s.r.l. (MB)
- Municipio Roma VIII (RM)
- Politecnico di Milano (MI)
- Provincia Monza Brianza (MB)
- Terrafelix Soc. Coop. (CE)

Energy Communities Repository ([link](#))

- Ènostra nominata «Country Expert»
- Info session 23 novembre 2022
- Capacity building workshop
- Assistenza diretta



Rural Energy Community Advisory Hub ([link](#))

- Ènostra partecipato come «expert» alla Pilot Phase
- Fornito assistenza tecnica a Terrafelix



Finanziamenti pubblici
(PNRR, Fondi
strutturali,...)

Finanziamenti privati
(fondazioni, imprese)



Prestiti bancari
(garanzie?)

Crowdfunding

PNRR



Missione 2 – Rivoluzione verde e transizione ecologica (~60 Mld€)



Componente 2 – Energia rinnovabile, idrogeno, rete e mobilità sostenibile



Investimento 1.2 – Promozione rinnovabili per le comunità energetiche e l'autoconsumo

2,2 Mld€ per CER & AUC realizzati in Comuni con <5.000 abitanti

Finanziamenti a **fondo perduto**, utilizzabili per studi fattibilità, consulenza legale e spese costituzione CER, acquisto e installazione impianti FER e accumuli

Cumulabili fino a max 40% con tariffa premio per energia condivisa (bozza decreto MASE)

Fondi Strutturali

Fondo EU Sviluppo Regionale (FESR/ERDF) → Piani Operativi Regionali (POR)

Regioni che hanno già lanciato iniziative specifiche di finanziamento per le CER:

- [Lombardia](#)
- [Emilia Romagna](#)
- [Lazio](#)
- [Campania](#)
- [Sicilia](#)

Punteggi graduatorie basati su:
chiarezza obiettivi, modello
gestionale, numero e tipologia di
membri, benefici ambientali, rapporto
costi/benefici, coinvolgimento
consumatori vulnerabili

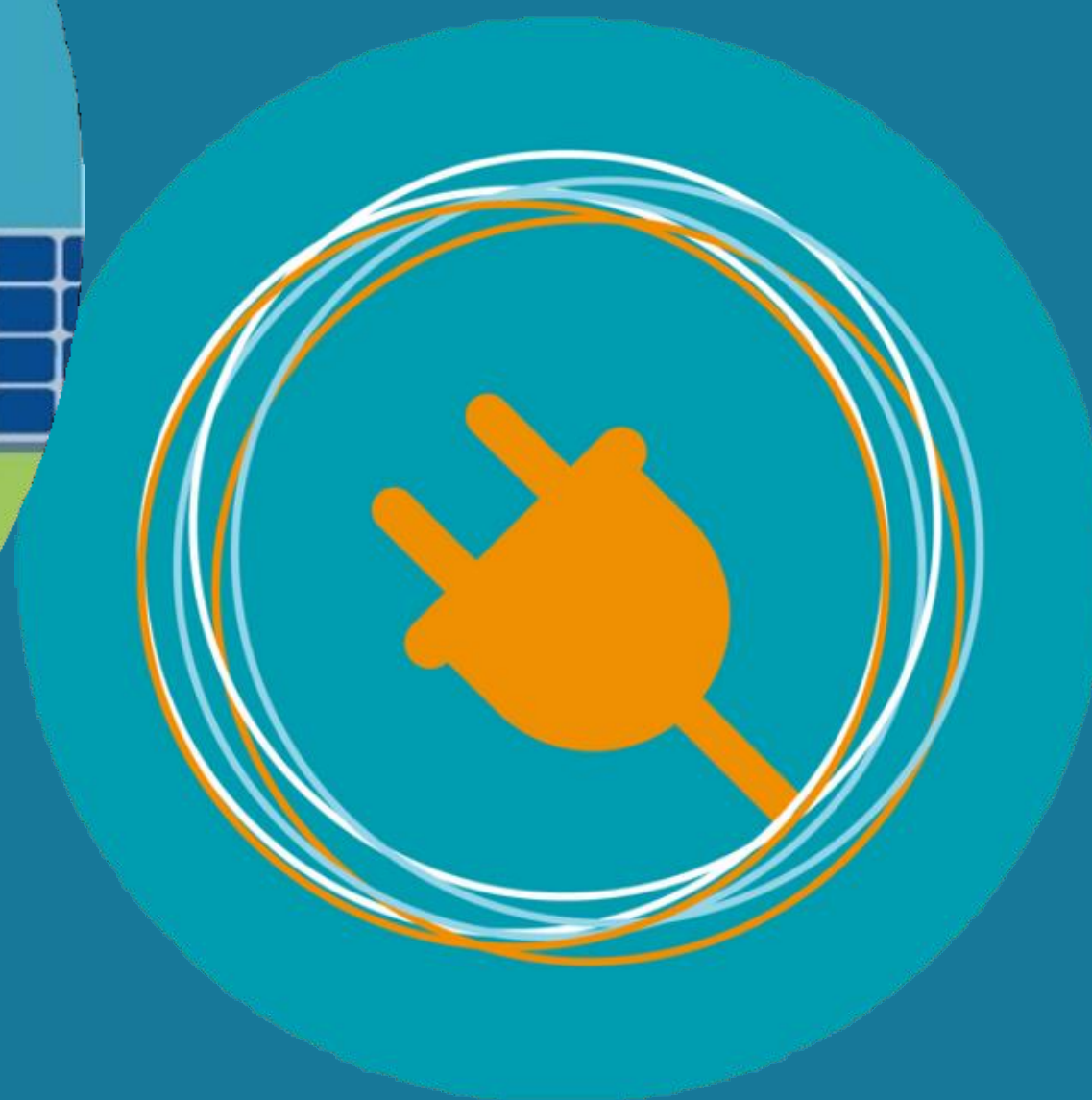
Altre fonti di finanziamento

- Finanziamento fondazioni: [Cariplo](#), [San Paolo](#)
- Finanziamenti settore cooperativo: [Coopfond/Respira](#)
- Finanziamenti bancari: [Banca Etica](#)
- Crowdfunding: [Ecomill](#)

- ❑ Normativa e regole incerte, e non ancora definite
- ❑ Scelta e costituzione del soggetto giuridico
- ❑ Difficoltà/impossibilità nel reperire i dati quartorari degli utenti
- ❑ Necessità di definire i criteri di ripartizione dei benefici fra i membri e produttori
- ❑ Reperibilità materiali
- ❑ Tempistiche e criticità per connessione degli impianti alla rete di distribuzione
- ❑ Tempistiche per raccogliere tutta la documentazione necessaria per richiedere l'incentivo al GSE
- ❑ Impianti già connessi alla rete, soprattutto di enti pubblici, potenzialmente utilizzabili per le CER, ma di cui non hanno a disposizione dettagli tecnici: es. seriali dei moduli, etichette dei moduli, etc.
- ❑ PUN variabile nel breve periodo



ènostra
L'ENERGIA BUONA



GRAZIE PER L'ATTENZIONE

Sara Gollessi

sara.gollessi@enostra.it